



cnrs

De l'utilisation des bases bibliométriques au CNRS

Olivier FRUCHART

Délégué scientifique à la DDOR

Journée pour la science ouverte au CNRS 2024

→ [27/11/2024](#)

Quelques définitions



@ Pour les nuls

Bibliométrie

Partie de la **bibliologie** qui s'applique à l'étude quantitative de la production, de la distribution et de la consommation de livres, de périodiques et d'autres documents imprimés.

Bibliologie

Science de l'écrit, ensemble des disciplines qui ont le livre pour centre d'intérêt.



Bibliographie

1. Connaissance des ouvrages et de leurs éditions, envisagés dans un domaine déterminé.
2. Liste de titres, de références d'ouvrages, de livres ou de périodiques relatifs à un domaine général ou spécialisé.

Usages bibliométriques

Bibliométrie

Partie de la **bibliologie** qui s'applique à l'étude quantitative de la production, de la distribution et de la consommation de livres, de périodiques et d'autres documents imprimés.

Bibliologie

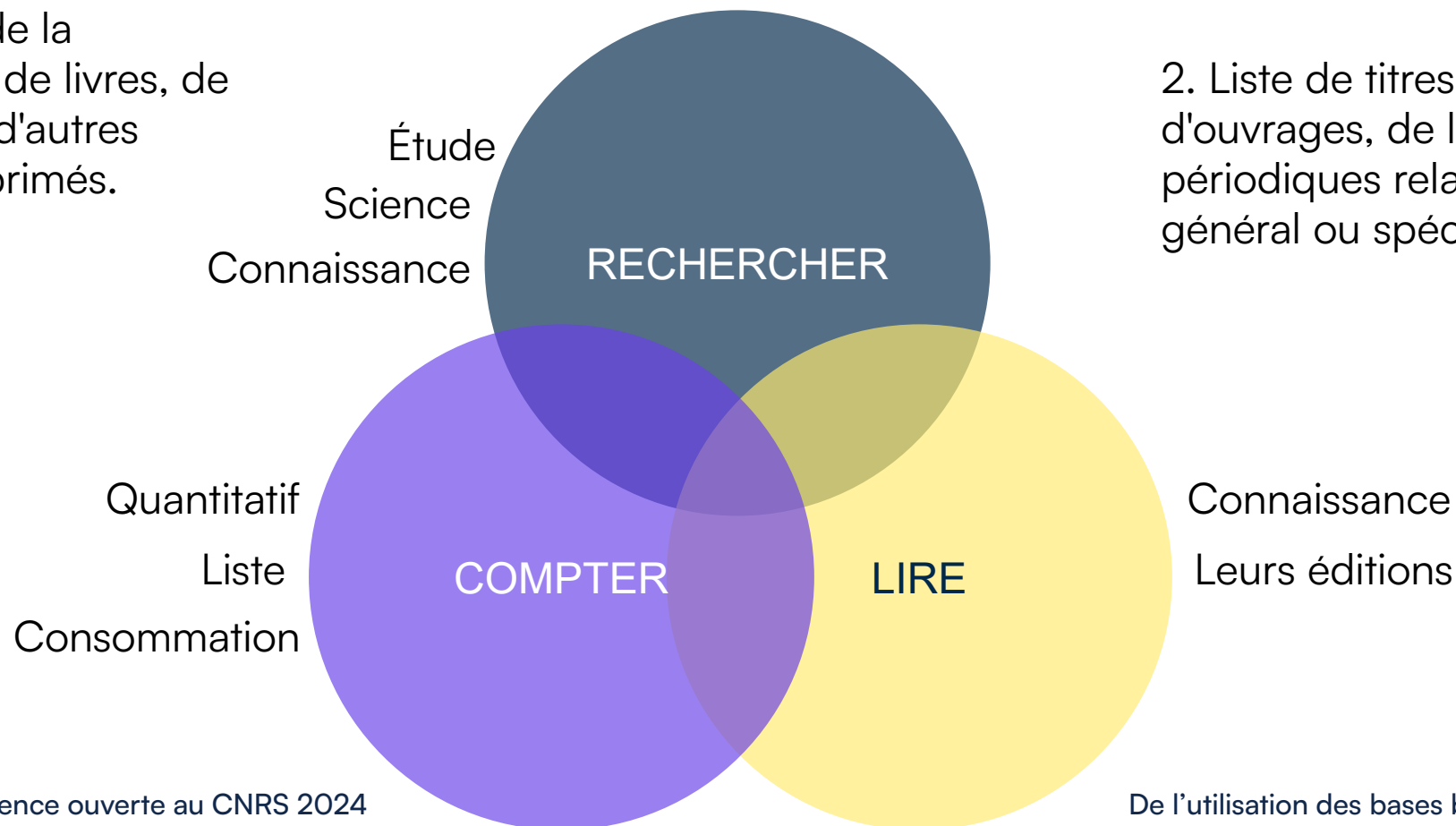
Science de l'écrit, ensemble des disciplines qui ont le livre pour centre d'intérêt.

Bibliographie



1. Connaissance des ouvrages et de leurs éditions, envisagés dans un domaine déterminé.

2. Liste de titres, de références d'ouvrages, de livres ou de périodiques relatifs à un domaine général ou spécialisé.

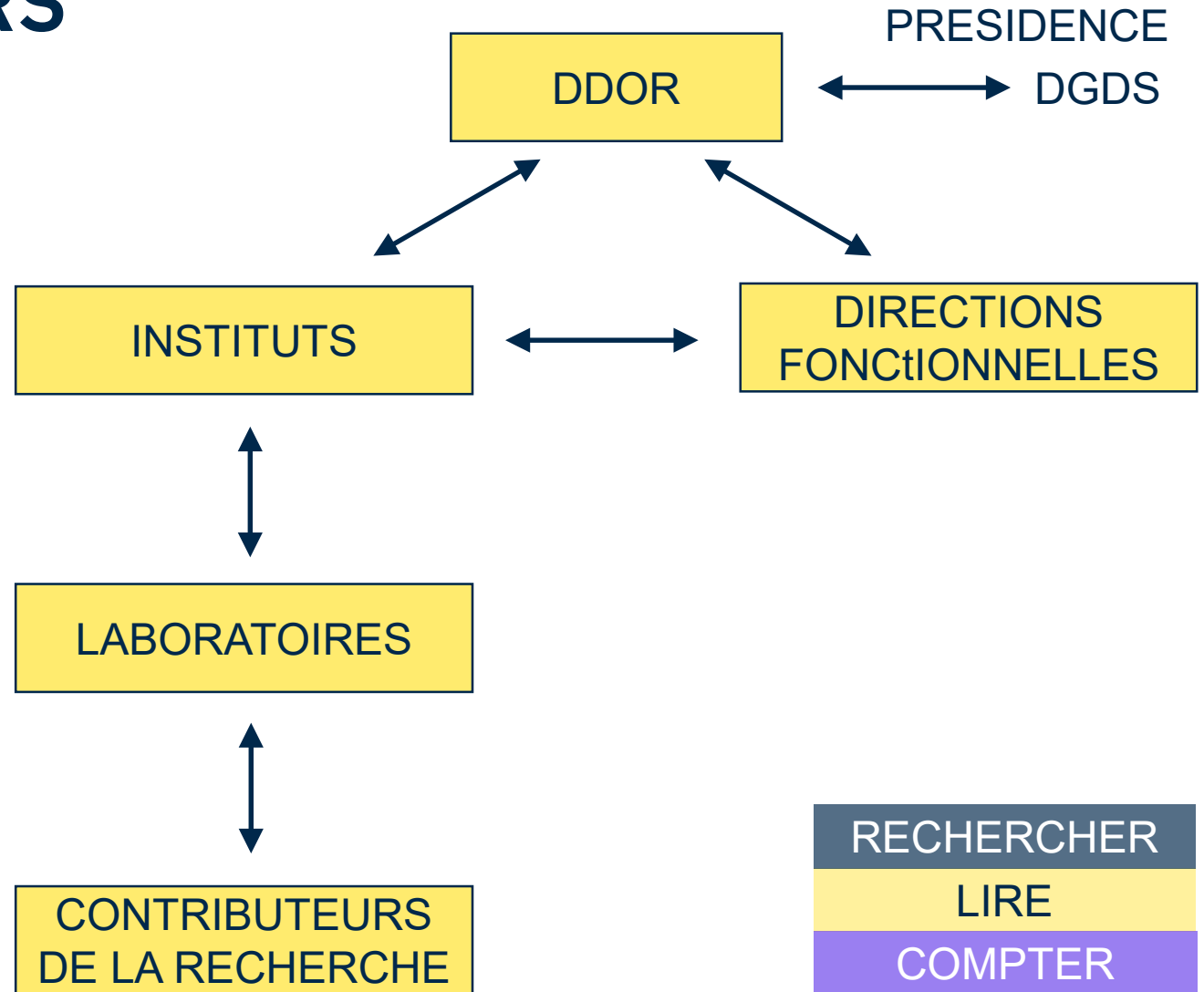


La science ouverte au CNRS

Vision personnelle



- Les contributeurs produisent les connaissances
- Les laboratoires et les instituts structurent
- Les directions fonctionnelles environnent
- La DDOR définit et coordonne la politique de science ouverte



Cartographie des activités bibliométriques au CNRS

Contributeurs de la recherche

Qui

- Chercheurs
- Ingénieurs/techniciens
- Jeunes scientifiques: stagiaires, doctorants, post-doctorants
- Tous employeurs confondus

Pourquoi

- Contexte des connaissances
- Veille
- Lire
- Évaluation
- Communication

Comment

	CHERCHER	COMPTER	LIRE	COMMUNIQUER
WoS	✓✓	✓	✓	✓
Research gate, Academia	✓	✓	✓	✓
HAL	✓	✓	✓✓	✓
ORCID		✓	✓	✓
Internet	✓		✓	
IA générative	✓		✓	
Abonnements			✓	
Click & Read, unPayWall			✓	

MULTIPLICITE DES PRATIQUES
Aucun outil ne fournit tous les services nécessaires

Cartographie des activités bibliométriques au CNRS

Directions fonctionnelles et leurs services

DDOR

Direction des Données Ouvertes
de la Recherche

INIST

Institut de l'information
scientifique et technique

HAL — CCSD

Centre pour la communication
scientifique directe

- Développement d'outils
- Études bibliographiques
- Analyses bibliométriques
- Collaboration avec DAPP, DEI...

DAPP

Direction d'appui aux
partenariats publics

- Réponse enquêtes internes/
externes
- Évaluations
- Indicateurs: SO etc
- Positionnement du CNRS ou
de collectifs

DEI

Direction Europe et
International

- Cartographie des
collaborations
- Positionnement du CNRS
- Recherches et analyses

BASES PRINCIPALES

Web of Science, HAL, Conditor

Transition vers un modèle ouvert et non-commercial

Étendre le principe de science ouverte à ses métriques

MOTIVATIONS

- Image et cohérence SO
- Valeur ajoutée dans un monde numérique interconnecté?
- WoS: 1M€ / an pour le CNRS
- Production de certaines disciplines mal appréciée

PISTE:  OpenAlex

- Ouvert et non-lucratif
- Recherche avancée, structures
- @OurResearch (développe également unPayWall)
- <https://openalex.org/>

RECHERCHER

LIRE

COMPTER

COMPLEMENT: [MATILDA](#) 

- Ouvert et non-lucratif
- Accès aux versions ouvertes
- Navigation facile dans les citations et références
- <https://matilda.science/>

RECHERCHER

LIRE

COMPTER

Transition vers un modèle ouvert et non-commercial

Feuille de route: transition assumée et coordonnée

PREPARATION

- Communication: grand public et contributeurs recherche
- Adaptation des outils: thématiques, recherches, structures
- Étude comparative WoS / OpenAlex: cas d'école divers
- Coordination avec partenaires: HCERES, OST, MESR ...

AMELIORATION OPENALEX

- Doléances coordonnées et hiérarchisées au nom du CNRS: recherches, bugs etc.
- Soutien à OpenAlex
- Adoption identifiants ROR & ORCID pour fiabilisation
- Publication « anciennes » (20+)?..

QUESTIONS OUVERTES

- Pérennité / Pilotage OpenAlex
- Coordination / Information avec autres acteurs français?
- Positionnement / Ponts avec Matilda?
- Quid des études comparatives multi-bases?
- Antinomie avec IA ou pas?

général
quantitatif
périodiques
production
bibliographie
consommation
ouvrages
journaux
domaine
écrit science

étude
Bibliométrie
bibliologie
connaissance
disciplines
liste editions
références
documents
spécialisé
titres livre